

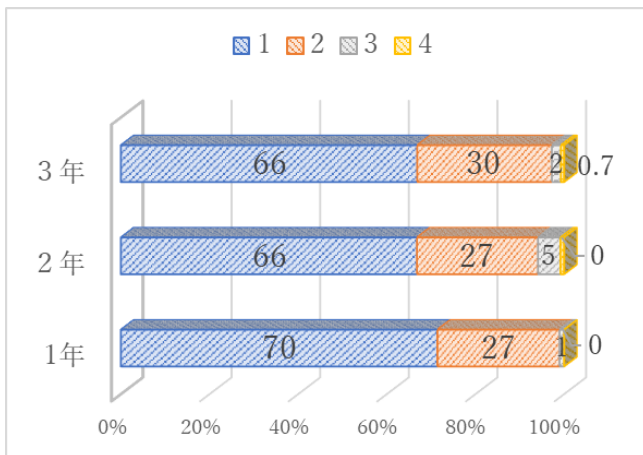
学校教育に関するアンケートのまとめ

「学校教育に関するアンケート」にご協力いただき、ありがとうございました。
集計結果をご報告いたします。

1 生徒へのアンケート結果

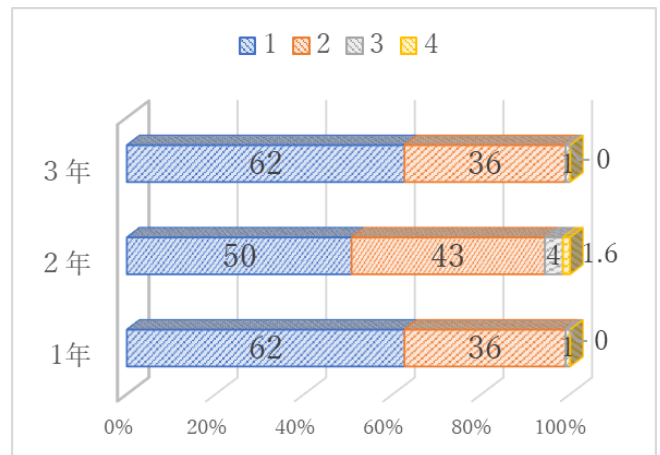
1：よくあてはまる 2：ややあてはまる 3：あまりあてはまらない 4：まったくあてはまらない

(1) 先生は、関わり合いを大切にした授業をしてくれる。



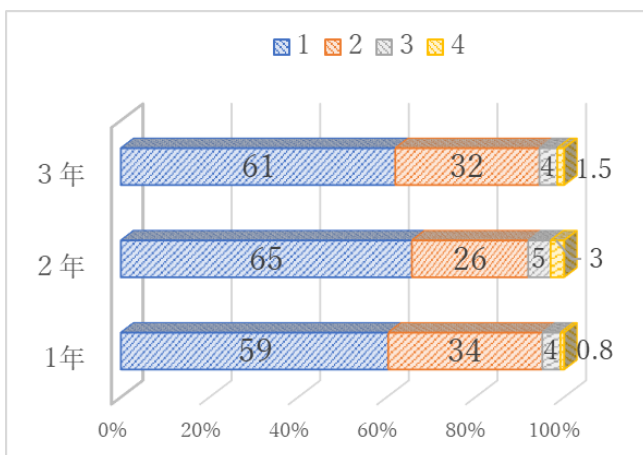
「あてはまる」と回答した生徒は95%でした。

(2) 先生は、分かりやすい授業をしてくれる。



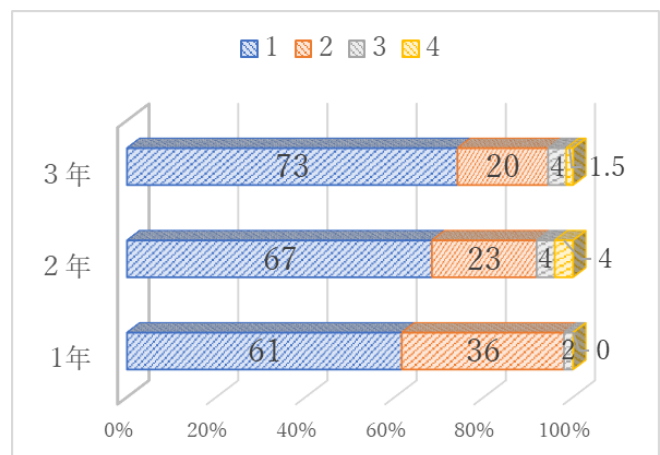
「あてはまる」と回答した生徒は96%でした。

(3) 先生は、悩みや相談に対して、親身になって対応してくれる。



「あてはまる」と回答した生徒は92%でした。

(4) 自分は、昭和橋中は温かく・楽しく生活できる学校と感じている。



「あてはまる」と回答した生徒は93%でした。

4つの質問項目に対して、全校生徒の94%が「あてはまる」に回答しました。

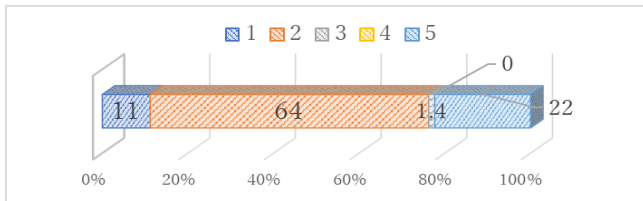
質問項目(1)は、学校努力点「主体的・対話的で深い学びを目指して～自他との関わり合いを大切にした教育活動を通して～」につながる質問でした。生徒同士の「学び合い」を通して互いの「関わり合い」を深めることで、分かりやすい授業を今後も推進していきます。

また、生徒から「生活のルールを身近なものにしていきたい」という記述がありました。生徒の声を聞きながら、より楽しく生活できる学校づくりを推進していきます。

2 保護者へのアンケート結果

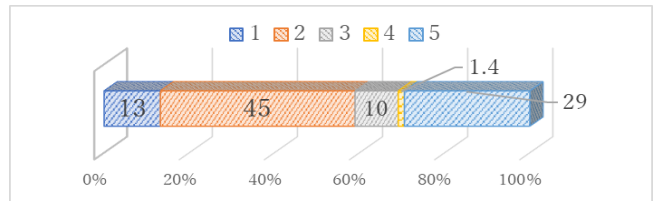
1:よくあてはまる 2:ややあてはまる 3:あまりあてはまらない 4:まったくあてはまらない 5:わからない

(1) 学校は、関わり合いを大切にした授業をしている。



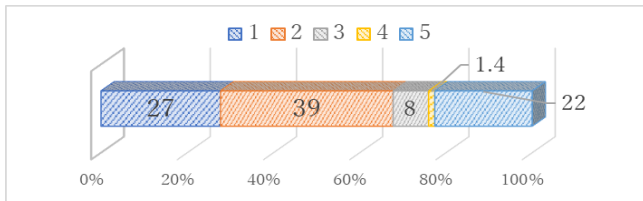
「あてはまる」と回答した保護者は75%でした。

(2) 教師は、分かりやすい授業をしている。



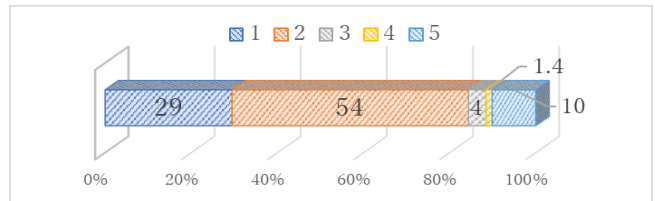
「あてはまる」と回答した保護者は58%でした。

(3) 教師は、悩みや相談に対して、親身になって対応している。



「あてはまる」と回答した保護者は66%でした。

(4) 子どもは、昭和橋中は温かく・楽しく生活できる学校と感じている。



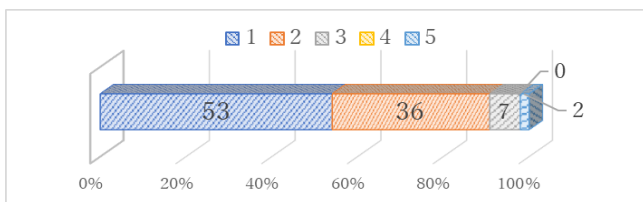
「あてはまる」と回答した保護者は83%でした。

4つの質問項目に対して、回答して下さった保護者の70%が「あてはまる」と回答しました。また、複数の保護者が「わからない」と回答しています。この結果から、生徒の活動の様子が保護者の方へ十分に伝わっていないことがわかりました。今後は、生徒の様子がより伝わるよう、学年だよりやホームページを工夫していきます。

3 地域へのアンケート結果

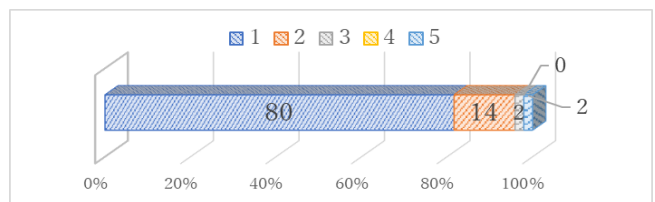
1:よくあてはまる 2:ややあてはまる 3:あまりあてはまらない 4:まったくあてはまらない 5:わからない

(1) 学校は地域に開かれ、連携に努めている。



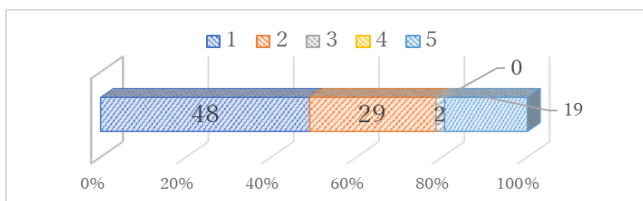
「あてはまる」と回答した方は85%でした。

(2) 学校は、盆踊りのパトロール、成人式など、地域行事に協力している。



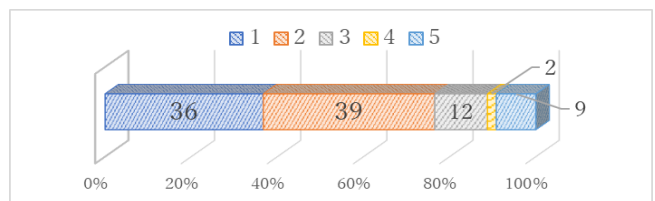
「あてはまる」と回答した方は94%でした。

(3) 生徒は、明るく元気に生活している。



「あてはまる」と回答した保護者は77%でした。

(4) 学校と地域が協力し合って子育てにあっている。



「あてはまる」と回答した保護者は75%でした。

新型コロナウイルスによる感染症対策や行事の見直しなどを検討している結果、学校と地域がかかわる機会が減ってきているのが現状です。地域の方に生徒の様子が伝わる取組や、ホームページを通じた情報の発信に努めてまいります。「開かれた学校」づくりに向け、一つ一つのご意見を真摯に受け止め、今後の学校教育に生かしていきたいと考えています。今後ともご理解とご協力をよろしくお願いいたします。